



# UKŁAD HYDRAULICZNY NAJCZĘŚCIEJ WYSTĘPUJĄCE PROBLEMY



## PRZEWODY HAMULCOWE



**WYGLĄD** Wyciek, mokre plamy

**PRZYCZYNA** Przetarty przewód hamulcowy

**SKUTEK**

- Utrata efektywności hamowania
- Zwiększony skok pedału hamulca

**ŚRODEK ZARADCZY** Wymiana przewodu hamulcowego



**WYGLĄD** Wyciek, mokre plamy

**PRZYCZYNA** Zardzewiały przewód hamulcowy

**SKUTEK**

- Utrata efektywności hamowania
- Zwiększony skok pedału hamulca

**ŚRODEK ZARADCZY** Wymiana przewodu hamulcowego



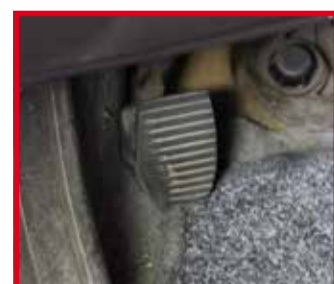
**WYGLĄD** Wybrzuszenie na elastycznym przewodzie hamulcowym

**PRZYCZYNA** Uszkodzenie opłotu elastycznego przewodu hamulcowego, elastyczny przewód hamulcowy przytrzaśnięty pomiędzy ruchomymi częściami

**SKUTEK** Pedał hamulca zapada się mocniej niż normalnie

**ŚRODEK ZARADCZY** Wymiana wszystkich przewodów hamulcowych

## LINKA SPRZĘGŁA



**WYGLĄD** Pedał sprzęgła powoli powraca do położenia wyjściowego

**PRZYCZYNA** Linka sprzęgła nie porusza się swobodnie w zewnętrznej osłonie

**SKUTEK** Sprzęgło ślizga się, nadmierne zużycie tarczy sprzęgła

**ŚRODEK ZARADCZY** Wymiana linki i osłony linki sprzęgła.



**WYGLĄD** Pedał sprzęgła pozostaje w podłodze

**PRZYCZYNA** Zerwana linka sprzęgła

**SKUTEK** Nie można rozłączyć sprzęgła i nie można zmieniać biegów

**ŚRODEK ZARADCZY** Wymiana linki sprzęgła

## CYLINDEREK HAMULCOWY



**WYGLĄD** Rdza na elementach cylindera hamulcowego

**PRZYCZYNA** Rzadkie korzystania z hamulców, brak użycia smaru podczas montażu

**SKUTEK** Słaba skuteczność hamowania, ściąganie samochodu na jedną stronę podczas hamowania

**ŚRODEK ZARADCZY** Wymiana lub naprawa cylindera hamulcowego



**WYGLĄD** Mokre plamy na bębnie hamulcowym

**PRZYCZYNA** Przeciekający cylinder hamulcowy

**SKUTEK** Mało sprężysty pedał hamulca, pedał hamulca zapada się aż do podłogi, ograniczone działanie hamulca. Z powodu zabrudzenia płynem okładziny hamulcowej samochód może mieć tendencję do ściągania na jedną stronę podczas hamowania

**ŚRODEK ZARADCZY** Wymiana cylindera hamulcowego



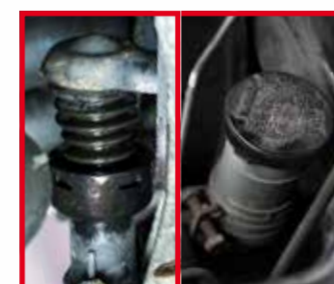
**WYGLĄD** Dymienie z hamulca bębnowego

**PRZYCZYNA** Okładziny hamulcowe stykają się z bębniem hamulcowym na skutek zablokowanych tłoczków w cylindrze hamulcowym

**SKUTEK** Przegrzanie okładziny hamulcowej, nadmierne zużycie

**ŚRODEK ZARADCZY** Wymiana cylindera hamulcowego i okładziny hamulcowej, bębna (jeśli jest to wymagane).

## SPRZĘGŁO HYDRAULICZNE



**WYGLĄD** Wyciek/mokre plamy na pompie lub siłowniku sprzęgłowym

**PRZYCZYNA**

- Nieszczelna pompa sprzęgła
- Nieszczelny siłownik sprzęgła

**SKUTEK** Miękki pedał sprzęgła

**ŚRODEK ZARADCZY**

- Naprawa lub wymiana pompy głównej
- Naprawa lub wymiana siłownika sprzęgła

## ZACISK HAMULCOWY



**WYGLĄD** Rdza wokół cylindera zacisku hamulcowego

**PRZYCZYNA** Zanieczyszczenia i wilgoć przedostały się do zacisku hamulca, uszkodzona osłona

**SKUTEK** Słaba skuteczność hamowania, ściąganie samochodu na jedną stronę podczas hamowania.

**ŚRODEK ZARADCZY** Wymiana lub naprawa zacisku hamulcowego



**WYGLĄD** Mokre plamy wokół zacisku hamulcowego

**PRZYCZYNA** Nieszczelność tłoczka w zacisku hamulcowym.

**SKUTEK** Mało sprężysty pedał hamulca, pedał hamulca zapada się aż do podłogi, ograniczone działanie hamulca. Z powodu występowania płynu hamulcowego na klockach hamulcowych samochód może mieć tendencję do ściągania na jedną stronę podczas hamowania

**ŚRODEK ZARADCZY** Wymiana lub naprawa zacisku hamulcowego



**WYGLĄD** Nierównomierne zużycie klocków hamulcowych przy jednym kole

**PRZYCZYNA** Zablokowanie prowadnic jarzma zacisku hamulca

**SKUTEK** Jeden klocek hamulcowy zapewnia hamowanie koła. Samochód może mieć tendencję do ściągania na jedną stronę podczas hamowania. Nadmierne zużycie klocka hamulcowego.

**ŚRODEK ZARADCZY** Wyczyszczenie i nasmarowanie prowadnic jarzma

## CYLINDEREK POMPY HAMULCOWEJ



**WYGLĄD** Nietypowe działanie pedału hamulca  
Płyn hamulcowy zabarwiony na brązowo

**PRZYCZYNA** Zużyte uszczelki

**SKUTEK**

- Wrażenie „gąbczastego”, plastycznego pedału
- Pedał powoli dochodzi do podłogi

**ŚRODEK ZARADCZY** Naprawa lub wymiana pompy hamulcowej

## LINKA HAMULCA RĘCZNEGO

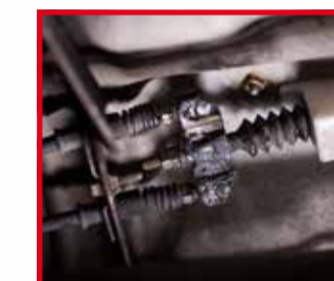


**WYGLĄD** Za duży skok hamulca ręcznego

**PRZYCZYNA** Okładzina hamulcowa jest zużyta, regulacja okładziny hamulcowej nie działa automatycznie

**SKUTEK** Nie można włączyć hamulca postojowego z wystarczającą skutecznością

**ŚRODEK ZARADCZY** Sprawdzić linkę hamulca postojowego oraz mechanizm regulacji okładziny hamulcowej lub wymienić okładzinę hamulca



**WYGLĄD** Samochód ściąga na jedną stronę podczas jazdy

**PRZYCZYNA** Linka hamulca postojowego nie zwalnia się z powodu korozji

**SKUTEK** Hamulec postojowy jest zablokowany powodując przegrzewanie hamulców

**ŚRODEK ZARADCZY** Wymiana linki hamulca postojowego



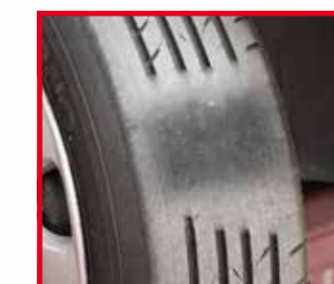
**WYGLĄD** Samochód zjeżdża ze zbozca z włączonym hamulcem postojowym. Dźwignię hamulca postojowego można bez trudu ustawić w położeniu maksymalnym

**PRZYCZYNA** Zerwana linka hamulca postojowego

**SKUTEK** Nie można włączyć hamulca postojowego

**ŚRODEK ZARADCZY** Wymiana linki hamulca postojowego

## KOREKTOR SIŁY HAMOWANIA



**WYGLĄD** Płaskie miejsca na tylnych oponach

**PRZYCZYNA** Nie działa ciśnieniowy korektor siły hamowania

**SKUTEK** Tyłne hamulce mają tendencję do blokowania się, szczególnie gdy samochód jest pusty lub nawierzchnia drogi jest śliska

**ŚRODEK ZARADCZY** Sprawdzenie i wymiana ciśnieniowego korektora siły hamowania.

